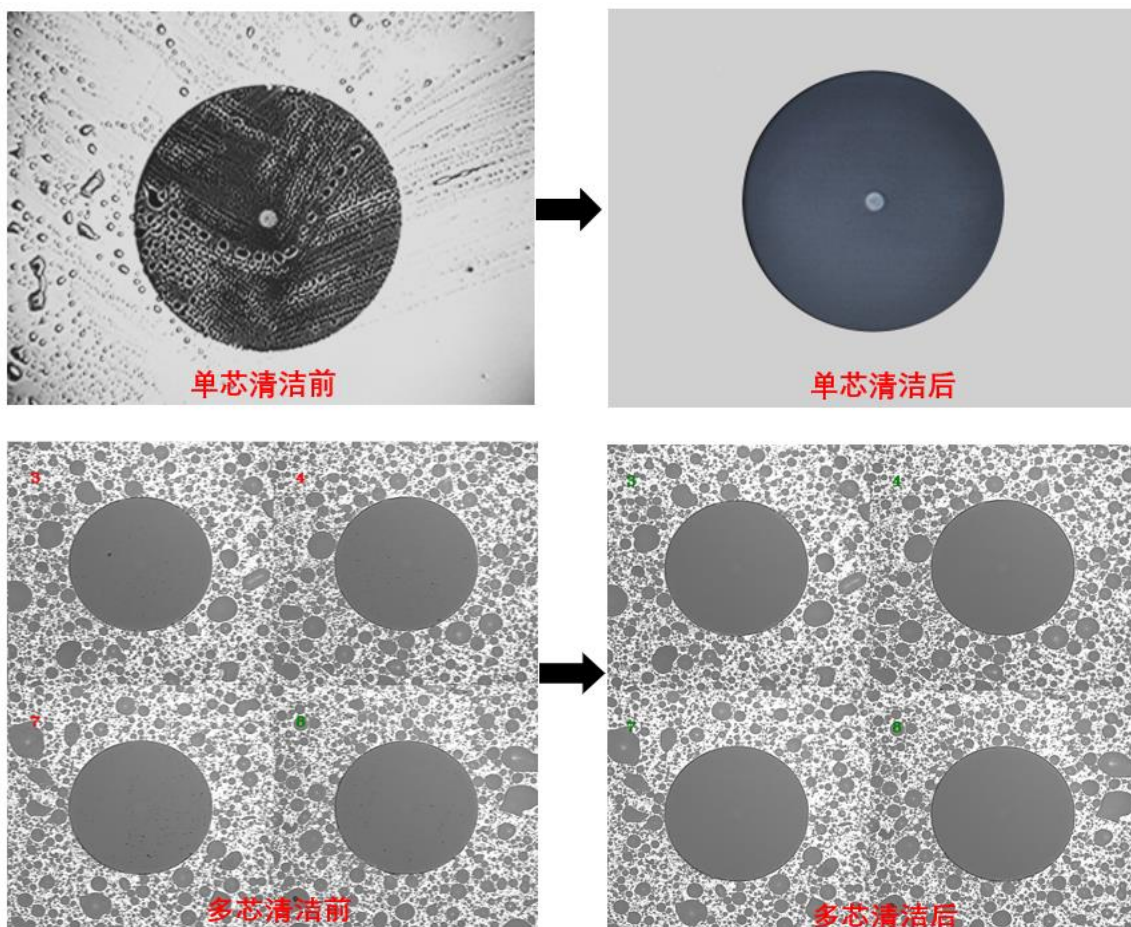


设备主要技术参数:

一. 产品特点

- a) 采用气液原理, 非接触无损伤清洁光器件端面;
- b) 清洁效果佳, 单次清洁成功率 98%以上;



J) 采用高耐用的内部器件，密封圈等采用更为耐腐蚀的材料，增加设备寿命。

二. 应用范围

- a) 光模块，如：CFP series; QSFP series; All PON series, SFP and SFF series,等;
- b) 光器件，如：TOSA, ROSA,BOSA ;
- c) 光猫产品;
- d) 光纤跳线，如：所有类型的单多芯，FC,SC,LC,MPO,MT 等。

三. 设备技术指标

项目	参数
气源	洁净的空气、氮、二氧化碳气
供气气压	4kg~6kg
功耗	3W
电源	DC 24V
清洗时间	0.5s
重量	5kg
体积	机体 268mm*222mm*109mm 手柄 φ32mm*110mm

四. 标准配置:

TopCleaner-S 单芯光纤端面清洁机	
配置	数量

主机	一台
接口	LC,SC 清洁接口各一支
电源	DC 24V 一支
说明书	一本
TopCleaner-MT MPO 光纤端面清洁机	
配置	数量
主机	一台
接口	MPO 清洁接口一支 (MT/MPO 适配器各一个)
电源	DC 24V 一支
说明书	一本